



## Alfombras de Caucho Antifatiga Antideslizante



📍 Psj. Rogel Retes 1053 Urb Roma - Lima - Perú

☎ (511)4521246

📞 998227839 / 994039494

📞 994999955 / 998274162 / 991436508

🇵🇪 [www.zanecoperu.com](http://www.zanecoperu.com) - [zaneco@zanecoperu.com](mailto:zaneco@zanecoperu.com)



## Normativa relacionada a ergonomía

### LEY 29783

### Ley de Seguridad y Salud en el Trabajo, Agosto 2011

Art. 50.- Medidas de prevención facultadas por el empleador:

- b) El diseño de los puestos de trabajo, ambientes de trabajo, la selección de equipos y métodos de trabajo, la atenuación del trabajo monótono y repetitivo, todos deben estar orientados a garantizar la seguridad y salud del trabajador.
- c) Eliminar las situaciones y agentes peligrosos en el centro de trabajo o con ocasión del mismo y, si no fuera posible, sustituirlas por otras de menor peligro.





RM N°375-2008-TR.- Norma básica de ergonomía y de procedimientos de evaluación de riesgo ergonómico, Agosto 2008.

### 3.8. Factores de Riesgo Disergonómico

Es aquel conjunto de atributos de la tarea o del puesto, más o menos claramente definidos, que inciden en aumentar la probabilidad de que un sujeto, expuesto a ellos, desarrolle una lesión en su trabajo. Incluyen aspectos relacionados con la manipulación manual de cargas, sobreesfuerzos, posturas de trabajo, movimientos repetitivos.

### 3.20. Trabajo repetitivo

Movimientos continuos mantenidos durante un trabajo que implica la acción conjunta de los músculos, los huesos, las articulaciones y los nervios de una parte del cuerpo, y que puede provocar en esta misma zona la fatiga muscular, la sobrecarga, el dolor y, por último, una lesión



Psj. Rogel Retes 1053 Urb Roma - Lima - Perú



(511)4521246



998227839 / 994039494



994999955 / 998274162 / 991436508



[www.zanecoperu.com](http://www.zanecoperu.com) - [zaneco@zanecoperu.com](mailto:zaneco@zanecoperu.com)



Zaneco Solution



## TÍTULO IV

### Posicionamiento postural en los puestos de trabajo

15. Los trabajos o las tareas que se tienen que realizar de pie deben cumplir los siguientes requisitos mínimos:

j) Todos los empleados asignados a realizar tareas en postura de pie deben recibir una formación e información adecuada, o instrucciones precisas en cuanto a las técnicas de posicionamiento postural y manipulación de equipos, con el fin de salvaguardar su salud.



📍 Psj. Rogel Retes 1053 Urb Roma - Lima - Perú

☎ (511)4521246

📞 998227839 / 994039494

📞 994999955 / 998274162 / 991436508

🌐 [www.zanecoperu.com](http://www.zanecoperu.com) - [zaneco@zanecoperu.com](mailto:zaneco@zanecoperu.com)





## Alfombras de Caucho Antifatiga Antideslizante

### Situación Actual.

Exposición del personal a zonas de trabajo expuestas a líquidos en la superficie y áreas húmedas.

Personal expuesto a fatiga debido a la dureza del piso y jornadas de trabajo de pie.





Las Alfombras Antifatiga Antideslizante están fabricadas de caucho sintético y natural.

Están diseñadas con la finalidad de reducir la fatiga y las molestias ocasionadas por las largas jornadas de trabajo de pie.

Ofrecen seguridad en el área de trabajo evitando caídas y resbalones, ayuda a mantener áreas con la higiene adecuada y por su diseño facilita el drenaje de fluidos .





## El Problema.....

La mala circulación de la sangre, como resultado de estar de pie sobre superficies duras, puede ocasionar hinchazón y dolor de pies y piernas.

Estar de pie de manera estacionaria por largos periodos de tiempo es una fuente de incomodidad en las piernas y espalda.

La exposición del trabajador en áreas de trabajo húmedas, eleva el riesgo de sufrir accidentes de diversa índole.



Psj. Rogel Retes 1053 Urb Roma - Lima - Perú



(511)4521246



998227839 / 994039494



994999955 / 998274162 / 991436508



[www.zanecoperu.com](http://www.zanecoperu.com) - [zaneco@zanecoperu.com](mailto:zaneco@zanecoperu.com)

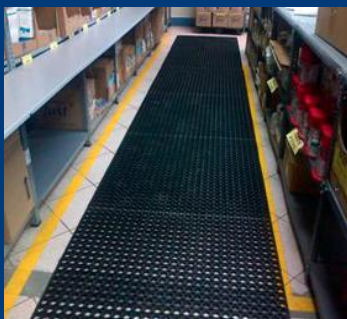


**Zaneco Solution**



## La Solución.....

Las personas que trabajan de pie sobre alfombras antifatiga son significativamente menos propensas a experimentar fatiga que las que estén sobre un piso de concreto sin un medio que mejore la situación. Estudios han demostrado que las personas que permanecen de pie sobre pisos antifatiga experimentan una menor fatiga muscular localizada. Debido a que parte del peso es absorbido por las alfombras de caucho y no se recargan en las articulaciones.



Psj. Rogel Retes 1053 Urb Roma - Lima - Perú



(511)4521246



998227839 / 994039494



994999955 / 998274162 / 991436508



[www.zanecoperu.com](http://www.zanecoperu.com) - [zaneco@zanecoperu.com](mailto:zaneco@zanecoperu.com)



Zaneco Solution





## Aplicaciones....

- ° Áreas donde se operan máquinas.
- ° En restaurantes y bares.
- ° Lavanderías.
- ° Hoteles.
- ° Clubes deportivos.
- ° Líneas de producción.
- ° Agro exportación.
- ° Manufactureras.
- ° Industria textil.
- ° Crianza de animales.
- ° Embarcaciones pesqueras.
- ° Áreas expuestas a tratamiento de líquidos
- ° Zonas de alto tránsito.



📍 Psj. Rogel Retes 1053 Urb Roma - Lima - Perú

☎ (511)4521246

📞 998227839 / 994039494

📞 994999955 / 998274162 / 991436508

🌐 [www.zanecoperu.com](http://www.zanecoperu.com) - [zaneco@zanecoperu.com](mailto:zaneco@zanecoperu.com)



## Alfombras de Caucho Antifatiga Antideslizante



**Modelo : GM - 800**  
1.00 m x 1.00 m x 15 mm



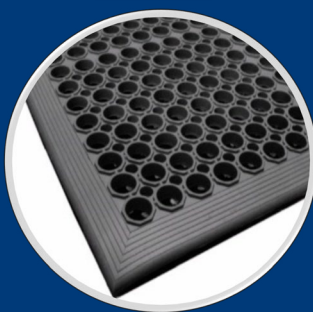
**Modelo : GM - 404 D**  
1.50 m x 1.00 m x 22 mm



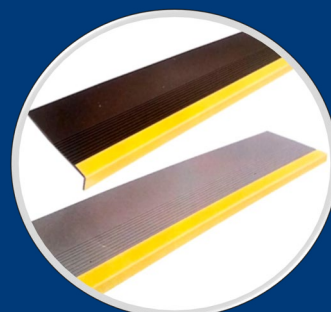
**Modelo : RM - 302**  
1.52 m x 0.91 m x 16 mm



**Modelo : GM - 701**  
10.00 m x 1.00 m x 10 mm  
**En Rollo**



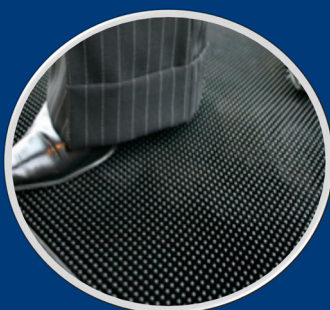
**Modelo : RL - 102**  
1.58 m x 0.98 m x 15 mm



**Modelo : PG-001**  
Medidas : 1.20 m x 0.32 m x 5 mm.



## Alfombras de Caucho Antifatiga Antideslizante



**Modelo : GM - 510**  
1.00 m x 0.81 m x 16 mm



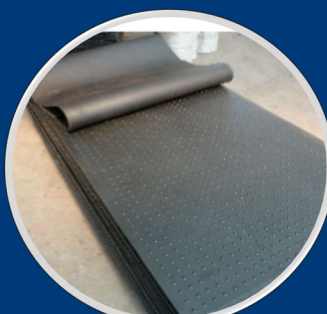
**Modelo : GM - 902 C**  
0.90 m x 0.90 m x 16 mm



**Modelo : RL - 601**  
10.00 m x 1.20 m x 6 mm  
Acanalado  
**En Rollo**



**Modelo : GM - 421**  
1.83 m x 1.22 m x 17 mm



**Modelo : GM - 420**  
2.00 m x 1.00 m x 10 mm




**Modelo : RL - 601**  
10.00 m x 1.20 m x 6 mm  
Tramado  
**En Rollo**

 Psj. Rogel Retes 1053 Urb Roma - Lima - Perú

 (511)4521246

 998227839 / 994039494

 994999955 / 998274162 / 991436508

 [www.zanecoperu.com](http://www.zanecoperu.com) - [zaneco@zanecoperu.com](mailto:zaneco@zanecoperu.com)



# Zaneco Solution

Soluciones en alfombras y pisos de Caucho

## Algunos de nuestros clientes

AGP Perú S.A.C.  
Agrícola Don Ricardo S.A.C.  
Agro industria Huaral SAC  
Aldex Group SAC  
Alimentos Latinos SAC  
American Safety SAC  
Asociación deportiva Lima marina Club  
Asociación peruano japonesa.  
Ayahuasca RestoBar.  
Beta Konkret S.A.C.  
BSH Electrodomésticos.  
Café Britts SAC  
Café Gian Fanco  
Casa del Cheff.  
Centro Internacional de la Papa.  
Cinemark del Perú  
Cineplex S.A.  
Club de Regatas Lima  
Comercial Aries SAC  
Compañía Hotelera el Alamo S.A.  
Compañía Minera MILPO SAA  
Compañía Nacional de Chocolates de Perú S.A.  
Consortio Chavimochic  
Corporación de Industrias Plásticas S.A.  
Corporación de Industrias Standford SAC  
Corporación Frutícola de Chincha  
Corporación Minera Argentum SA  
Corporación Miyasato  
Corporación Perú Grass S.A.C.  
Cosmos Agencia Marítima S.A.C.  
Cotton Knit  
Country Club Hotel  
D & F Successful SAC  
Delosi S.A.  
DUPREE Venta Directa SAC Ecomax Distribuidora S.A.C  
Electro Ferro Centro S.A.C.  
Enotria S.A.  
Fábrica Peruana Eternit SA  
Felpudos y Películas S.A.C.  
Frio Tecnocomercial S.A.  
Full Products A & B S.A.C.  
Global Training System S.A.C.  
Heinz-Glas Perú S.A.C.  
Hotel Restaurant La Hacienda S.A.  
ICATOM  
w Industrial Gameda S.A.  
Innerworkings S.A.C.  
Industrias Electro Químicas S.A.  
Inversiones Agrícolas Procuo SAC  
Inversiones Ralsak S.A.C.  
Kalika Restaurante  
Kenzo Inversiones Turísticas S.C.R.L.  
La Tiendecita Blanca S.A.  
Laive S.A.  
Lima Golf Club  
Litografía Manix  
Los Portales S.A.  
Loy Sing S.A.C.  
Machu Picchu Foods SAC  
Mavesco S.A.C.  
Menorca Inversiones S.A.C.  
Metales y Polímeros Técnicos SAC  
Michelle Belau  
Minera Barrick Misquichilca SA  
Minera Chinalco Perú SA  
Oceanika del Perú  
Odebrecht Perú Ingeniería y Construcción S.A.C.  
Oriental San Isidro S.A.C.  
Oriflame Perú S.A.  
Perú Rail SA  
Pizzas y Pastas La Linterna SRL  
Plaatuu SAC  
Procesadora Torre Blanca SA  
Proveedor Industrial Ferretero S.A.C.  
Puerto Madero SAC  
Química Suiza Industrial del Perú S.A.  
Restaurante Café Café.  
Restaurante El Mercado  
Restaurante Huaca Puccllana  
Restaurante Wayralla  
San Agustín Paracas S.A.C.  
Sigdelo S.A.  
Sociedad Agrícola Viru S.A.  
Sodexo Perú SAC  
Tanta Restaurante  
Unión Andina de Cementos S.A.A.  
Universidad de Piura  
Universidad César Vallejo S.A.C.  
Vopak Perú S.A.  
Vulco Perú S.A.  
World Cousine SRL